



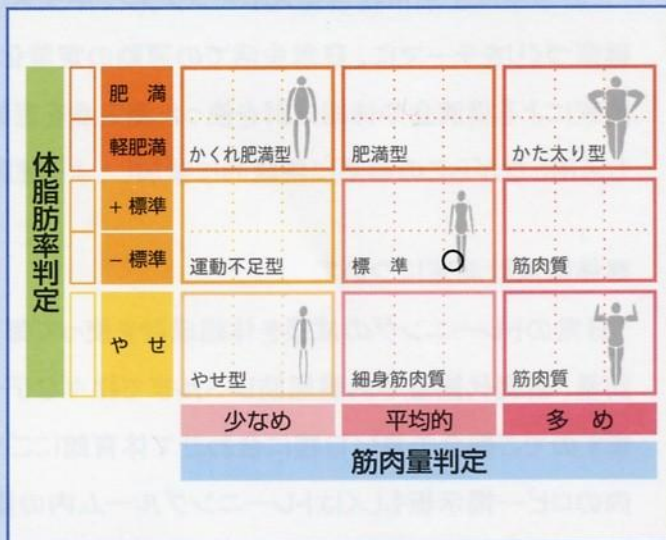
生年月日		年 令	
氏 名		測定モード	
性 別		測定日時	

健康・体力づくりサポート事業  
士別市総合型地域スポーツクラブ

### 全身チェック

	測定結果	標準
身長	170.0 cm	
体重	64.6 kg	63.6 kg
体脂肪率	12.0 %	17.0 %
脂肪量	7.8 kg	10.8 kg
除脂肪量	56.9 kg	52.8 kg
筋肉量	53.9 kg	
体水分量	36.3 kg	
B M I	22.4	22.0
推定骨量	3.0 kg	

### 体脂肪率と筋肉量による体型判定



### 部位別脂肪率データ

部位	測定値(%)	少なめ	平均	多め
右腕	8.4			
左腕	9.3			
体幹部	12.1			
右足	13.1			
左足	12.7			

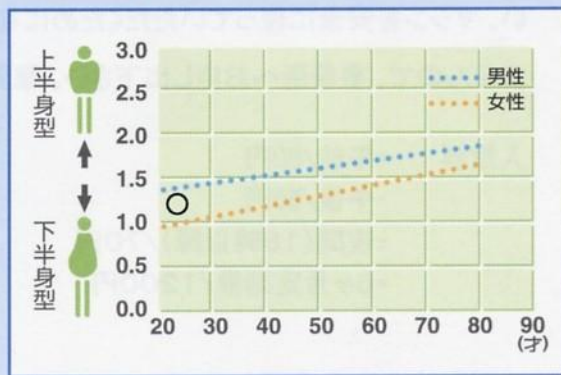
### 部位別筋肉量データ

部位	測定値(kg)	少なめ	平均	多め
右腕	2.9			
左腕	2.7			
体幹部	27.8			
右足	10.3			
左足	10.4			

同性別、同体格の人の平均と比較して評価したものです

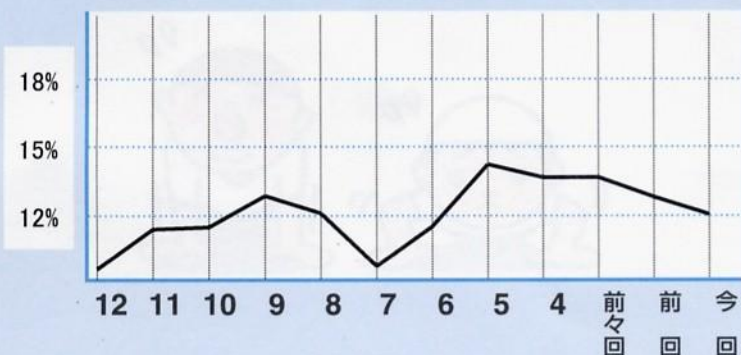
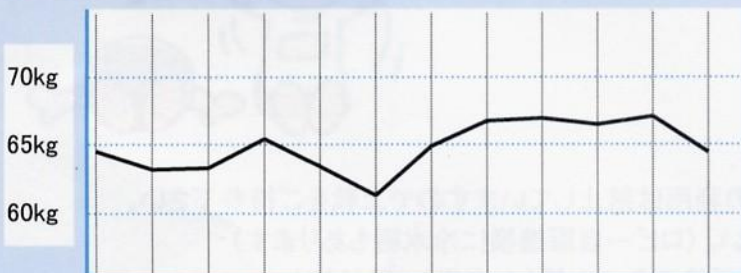


### 体脂肪分布



体幹部脂肪量を下肢脂肪量で割ったものです

### 体重・体脂肪率の推移



### 測定日時

測定回数	測定日時	体重(kg)	体脂肪率(%)
今回	2012/07/18 14:41	64.6	12.0
前回	2012/05/23 18:39	67.3	12.8
前々回	2012/02/02 14:51	66.7	13.7
4	2012/01/25 14:47	67.2	13.7
5	2012/01/18 14:45	67.0	14.3
6	2011/09/09 11:44	65.1	11.5
7	2010/08/24 11:42	61.4	9.7
8	2010/04/14 11:17	63.6	12.1
9	2010/02/23 10:46	65.7	12.9
10	2009/10/13 12:32	63.5	11.5
11	2009/09/30 10:19	63.4	11.4
12	2009/07/28 14:55	64.8	9.6