

メインアリーナ



床：タラフレックス

トレーニングルーム



トレッドミル 5台・クロストレーナー 4台
ライフサイクル 2台・チェストプレス 1台・他



SECA社製
体組成計 導入
(※詳しくは事務室まで)

総合体育館使用料				
区分	午前 9~12	午後 13~17	夜間 18~21	定期 (3ヵ月)
個人 使用	小・中学生(市内)	無 料		
	小・中学生(市外)	40円	40円	200円
	高校生	70円	70円	500円
	一 般	100円	100円	1200円

・開館時間【平日、土曜日、祝日】午前9時～午後8時45分迄です。
【日曜日】午前9時～午後5時迄です。(占用利用除く)

・個人利用の際は受付カードへの記入をお願いします。

・必ず運動靴を着用ください。

・アリーナを専用使用する場合は事前に総合体育館にお問い合わせください。



休 館 日
・毎月18日 (その日が土曜日又は日曜日、祝日の場合は翌日となります)
・年末年始：12月29日から1月3日まで (体育館の都合で臨時に休館する場合があります)

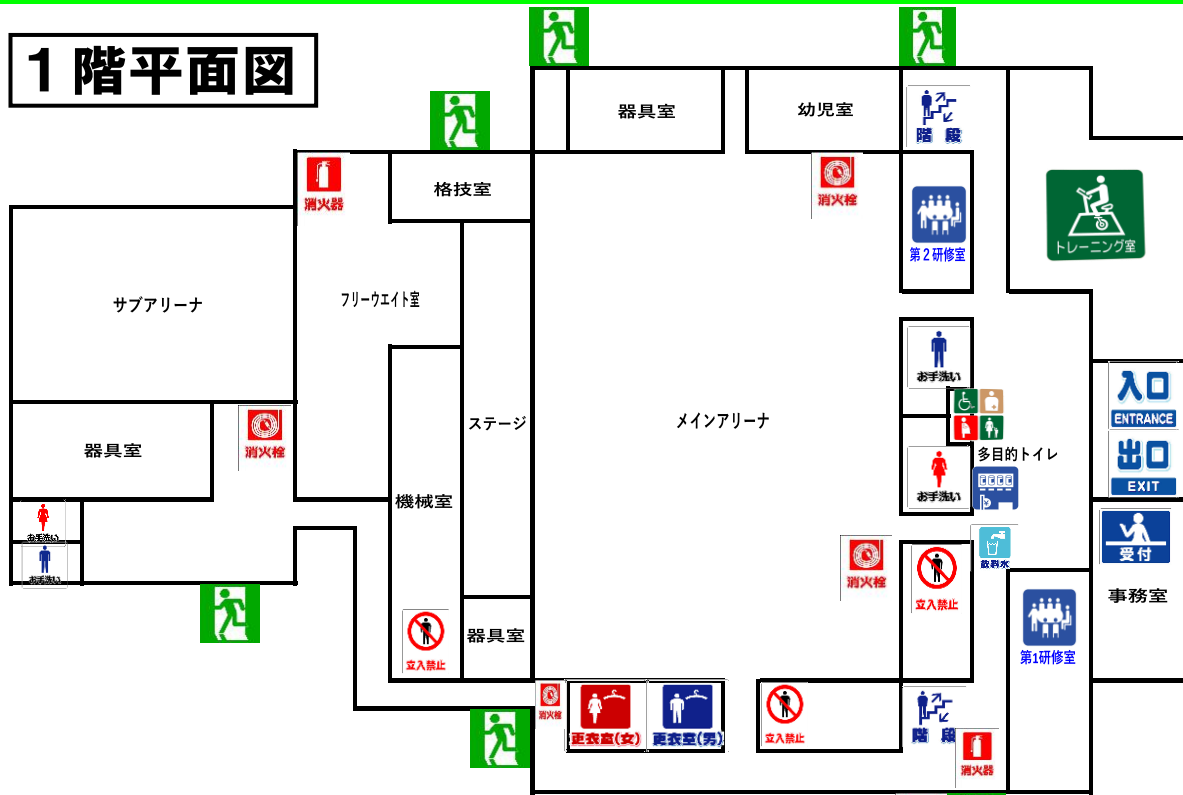
〒095-0014 士別市東4条4丁目
TEL：0165-23-1348
FAX：0165-23-4409

SPORTS for all



 **士別市総合体育館**

1階平面図



メインアリーナ

・バレーボール	2面
・ミニバレーボール	8面
・バドミントン	8面
・卓球	14面

2階アリーナ



※公衆電話は屋外にあります
電話

総合体育館 (概要)	
敷地面積	6,951.59㎡
建物延面積	3,407.27㎡
設置年月日	昭和49年7月1日
観客席	462席(2階)
駐車場台数	78台

サブアリーナ

サブアリーナ (18m×14m)	
・ミニバレーボール	1面
・バドミントン	1面
・卓球	5面

ロビー



2階平面図

